



NAS Pymes DS415+

Diseñado para pequeñas y medianas empresas, DS415+ ofrece un rendimiento excepcional, cifrado de hardware acelerado, y una amplia capacidad de almacenamiento, lo que satisface la creciente necesidad de velocidad y seguridad.

Equipado con un procesador de cuatro núcleos y motor de cifrado de hardware AES-NI, DS415+ ofrece velocidades de transferencia de archivos increíblemente rápidas, incluso cuando se manipulen datos cifrados. Con Link Aggregation habilitado, DS415+ proporciona velocidades medias de lectura y escritura de 228 MB/s y 233 MB/s respectivamente, mientras que las transferencias de archivos cifrados conservan un nivel de rendimiento sorprendentemente similar, superior a 232 MB/s de lectura y 206 MB/s de escritura. Esto significa que puede proteger los datos sin rendimiento de escarificación.

Equipado con dos puertos Ethernet con conmutación por error y soporte Link Aggregation, DS415+ garantiza el tiempo de actividad de red continua, incluso si se produce un mal funcionamiento de conexión LAN en un puerto, lo que reduce la posibilidad de interrupción del servicio y costosos tiempos de inactividad. Link Aggregation con la función de trunking mejora la velocidad de conexión más allá de los límites de cualquier cable o puerto de red individual.

Fácil instalación y soporte de unidades de disco duro intercambiables en caliente, que asegura un fácil mantenimiento y el tiempo de actividad de servicio continuo necesario para sustituir un disco duro. Además, DS415+ incorpora una estructura de refrigeración pasiva que reduce la dependencia de un ventilador de refrigeración del procesador específico, por lo que mitiga cualquier punto crítico de fallo. Cuando el sistema detecta un fallo en el ventilador, el mecanismo de redundancia incorporado garantiza un funcionamiento continuo hasta que llegue el ventilador de repuesto.

DS415+ dispone de puertos USB 3.0, USB 2.0 y eSATA para conectar a varios tipos de dispositivos de almacenamiento externo, a la vez que garantiza una velocidad de transferencia de archivos rápida y eficiente. Dispone de un soporte USB 3.0 que ofrece velocidades de transferencia de hasta 5 Gbps (alrededor de 10 veces más rápido que USB 2.0), lo que significa que tarda menos tiempo en transferir datos a los discos duros externos y consume menos energía.

Sus características son:

CPU

Modelo CPU	INTEL Atom C2538
Frecuencia CPU	Núcleo cuádruple 2,4 GHz
Punto Flotante	✓
Motor cifrado hardware (AES-NI)	✓

Memoria

Memoria del sistema	2GB DDR3
---------------------	----------

Para garantizar la seguridad de sus datos y la conveniencia de

sus datos, las bandejas de disco duro sin herramientas le permiten instalar unidades de disco duro de 3,5" y sin tener que usar un destornillador. Además, DS214 es compatible con bandejas de disco duro intercambiables en caliente, lo que permite sustituir el disco duro al instante y sin riesgos.

Almacenamiento

Receptáculo de unidad	4
	3,5" SATA(III) / SATA(II) HDD
	2,5" SATA(III) / SATA(II) HDD
	2,5" SATA(III) / SATA(II) SSD
Capacidad máxima interna	24 TB
Cambio en caliente	✓

Puertos externos

Puerto USB 2.0	1
Puerto USB 3.0	2
Puerto eSATA	1

Sistema de archivos

Unidades internas	EXT4
Unidades externas	EXT4, EXT3, FAT, NTFS
	HFS+

Apariencia

Tamaño (Alto/Ancho/Profundo)	165 mm /203 mm /233,2 mm
Peso	2,05 kg

Otros

Puerto RJ-45 1GbE LAN	2 Soporta Link Aggregation
Despertar con LAN/WAM	✓
Ventilador del sistema	92 mm X 92 mm X 2 pcs
Compatibilidad inalámbrica (dongle)	✓
Nivel de ruido	20,2 dB(A)
Recuperación de energía	✓
Encendido y apagado programado	✓
Fuente/Adaptador alimentación	100W
Voltaje alimentación CA	De 110V a 240V CA
Frecuencia de alimentación	50/60 HZ, Monofásico
Consumo de energía	32,64 W (Trabajando)
	14,78 W (Hibernación unidad HD)



Temperatura ambiente

Temperatura operativa	De 5°C a 35°C
Temperatura almacenamiento	De -20°C a 60°C
Humedad relativa	De 5% a 95% HR

Certificación

FCC Class B
CE Class B
BSMI Class B



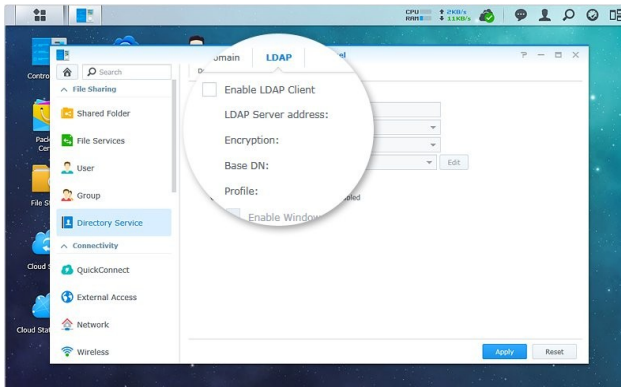
Garantía

2 Años

Integración con listas control acceso Windows (ACL) ✓
Autenticación Kerberos de NFS ✓

Especificaciones de DSM

Synology DiskStation Manager (DSM) es un elegante sistema operativo basado en navegador que funciona en cada DiskStation y RackStation, lo que hace que Synology NAS sea muy fácil de utilizar. Con una intuitiva interfaz de usuario, DSM consigue que pueda acceder y compartir su información de forma más inteligente. El centro de paquetes de Synology le permite descargar e instalar paquetes adicionales diseñados específicamente para las necesidades individuales o de negocios, por lo que podrá disfrutar de más entretenimiento en su vida o mejorar la productividad en el trabajo.



Gestión de almacenamiento

Tamaño máximo volumen	108 TB
Número máximo volumen interno	512
Número máximo iSCSI target	32
Número máximo de iSCSI LUN	256
Tipo de RAID compatible	Synology Hybrid RAID Basic , JBOD RAID 0, RAID 1, RAID 5 PAID 6, RAID 10
Migration RAID	Basic to RAID 1 Basic to RAID 5 RAID 1 to RAID 5 RAID 5 to RAID 6
Expansión volumen unidades grandes	Synology Hybrid RAID RAID 1, RAID 5, RAID 6
Expansión Volumen nuevo disco	Synology Hybrid RAID RAID 5, JOBOD
RAID compatible Global Hot Spare	Synology Hybrid RAID RAID 1, RAID 5

Compatibilidad con SSD

SSD caché lectura/escritura	✓
SSD Trim	✓

Capacidad de intercambio de archivos

Número máximo cuentas usuarios	2048
Número máximo de grupos	256
Máximo carpetas compartidas	512
Máximo tareas sincronizadas carpetas compartidas	8
Máximo conexiones CIFS/AFP/FTP simultáneas	512

Administrador de High Availability ✓

Centro de registro	✓
Eventos Syslog por segundo	800

Virtualización

VMware vSphere 5 with VAAI	✓
Windows Server 2012	✓
Windows Server 2012 R2	✓
Citrix Ready	✓

Paquetes complementarios

Antivirus Essential	✓
Antivirus by McAfee (Trial)	✓
Audio Station	✓
Central Management System	✓
Cloud Station	✓
Número máximo transferencias archivos simultáneas	512
Cloud Sync	✓
Directory Server	✓
DNS Server	✓
Download Station	✓
Número máximo de tareas de descargas simultáneas	80
Glacier Backup	✓
HiDrive Backup	✓
iTunes Server	✓
Java Manager	✓
Mail Server	✓
Mail Station	✓
Media Server	✓
DLNA Certification	✓
Note Station	✓
Photo Station	✓
RADIUS Server	✓
Surveillance Station	✓
Núm máx cámaras IP 40 (incl. 2 licencias) Licencia necesaria	
Time Backup	✓
Número máximo de tareas	8
Video Station	✓
VPN Server	✓
Conexiones máximas	20

Entorno y paquete

Entorno	Conforme con RoHS
Contenido del paquete	Unidad principal x1 Nota de bienvenida x1 Paquete de accesorios x1 Adaptador de alimentación CA x1 Cable de alimentación CA x1 Cable RJ-45 LAN x2
Accesorios opcionales	Remoto Paquete de licencia de cámaras VS240HD

DS415+ ofrece soluciones de almacenamiento integrales para entornos de virtualización, que incluye VMware, Citrix, y Microsoft Hyper-V. Con VMware vSphere® 5 e integración



VAAI, DS415+ ayuda a descargar las operaciones específicas de almacenamiento y optimiza la capacidad de cálculo en entornos VMware. Windows ODX ayuda a agilizar la manipulación de datos a medida que se descarga la transferencia de datos. iSCSI también permite a los usuarios de pymes consolidar su almacenamiento en matrices de almacenamiento del centro de datos a la vez que proporciona hosts con la ilusión de discos conectados localmente.

Con la compatibilidad de Windows AD, LDAP y Dominio de confianza, DS415+ permite una perfecta integración con la cuenta. La función Inicio de usuario puede crear automáticamente una carpeta "home" para cada cuenta de usuario con el fin de minimizar el esfuerzo del administrador en la creación repetida de carpetas "home" para todas las cuentas. La compatibilidad de Windows ACL con DS415+ permite a los administradores de TI refinar los controles de acceso y establecer privilegios a los archivos y carpetas en DS415+ través de la interfaz de usuario de Windows familiar. Con la compatibilidad con los protocolos principales, DS415+ puede eliminar la sobrecarga de trabajo al configurar un servidor y mejorar la eficiencia de los administradores de TI.

Con el Administrador de almacenamiento de Synology, DS415+ permite una aplicación y utilización flexible de almacenamiento. Se puede optimizar la configuración RAID con Synology Hybrid RAID (SHR) a la vez que proporciona una protección de datos redundante. Otras características como por ejemplo múltiples volúmenes en un solo RAID y Global Hot Spare también mejoran considerablemente la eficiencia de gestión y se adaptan al desarrollo de cualquier tipo.

Disfrute de un perfecto intercambio de archivos entre las plataformas Windows®, Mac®, y Linux® ya que DS415+ ofrece una amplia compatibilidad del protocolo de red, que incluye FTP, SMB2, AFP, NFS y WebDAV. Mediante su integración con Windows AD y LDAP, DS415+ se adapta fácilmente a cualquier entorno de red - no es necesario que administradores de TI tengan 2 grupos de credenciales. Además no se tendrá que preocupar sobre archivos que falten con la función de la papelera de reciclaje que es compatible con AFP, CIFS, File Station y WebDAV. Todos los archivos eliminados en una carpeta compartida se moverán automáticamente a la papelera de reciclaje.

Synology DS415+ puede servir como un destino de copia de seguridad centralizado. No importa si es un usuario de Windows o Mac, se pueden hacer copias de seguridad de todo en el ordenador directamente en el NAS de Synology con Cloud Station. Cada vez que se modifica un archivo, los cambios se copian en DS415+ automáticamente. Los usuarios de Mac también pueden disfrutar de la compatibilidad con Apple® Time Machine. También puede realizar copias de seguridad de datos de su DS415+ en otro DiskStation, servidores rsync, discos externos, o incluso Amazon® S3, servicio en la nube Glacier, Microsoft Azure, SFR y hcloud. "Las copias de seguridad y réplicas" le permiten programar tareas de copias de seguridad y restaurar el servidor a cualquier momento determinado, mientras minimiza el consumo de almacenamiento y el tiempo de procesamiento al guardar sólo

el bloque de datos específico que se ha modificado entre una y otra versión.

Al ofrecer aplicaciones de oficina avanzadas, DS415+ puede utilizarse como servidor multifunción. Con los paquetes complementarios Mail Server y Mail Station, DS415+ puede convertirse en un servidor de correo específico, y le permite disfrutar de un completo servicio de correo web. DS415+ puede convertirse en un servidor VPN o un cliente VPN. El servicio integral VPN le permite acceder a los recursos de forma remota mientras mantiene protocolos de seguridad. Como un servidor de impresora, DS415+ minimiza los costos de funcionamiento de empresas al compartir los recursos de impresión a través de la oficina. Las herramientas de administración y de red, tales como DNS Server, Directory Server, RADIUS Server, DHCP Server, y Centro de registros le ayudan a gestionar la implementación y las políticas de TI más eficientemente. ¡Maximice la utilización de recursos con DS415+

La disponibilidad ininterrumpida es uno de los principales objetivos de cualquier negocio. DS415+ ofrece tecnología Synology High Availability (SHA) que combina un servidor activo y uno pasivo en un clúster, donde el segundo es siempre un reflejo del primero. El mecanismo Heartbeat detecta "latidos" regulares entre los dos servidores. Si el servidor principal se enfrenta a un tiempo de inactividad inesperado, el servidor pasivo se hace cargo inmediatamente. Con múltiples puertos LAN, DS415+ también garantiza la redundancia en caso de un fallo de red inesperado.



Gracias a las soluciones integrales en la nube, con DS415+ puede crear su propia nube privada fácilmente. Cloud Station es el paquete perfecto para sincronizar archivos en múltiples dispositivos. Los archivos se pueden editar en modo sin conexión y después sincronizar con Cloud Station, que mantiene hasta 32 versiones históricas, para que pueda restaurar un archivo de vuelta a una versión anterior o recuperar archivos borrados. Con la aplicación móvil DS cloud, cualquier cambio realizado en un archivo se sincroniza automáticamente con sus smartphones y tabletas. Para empresas distribuidas, la sincronización bidireccional de Synology entre diferentes DiskStations garantiza que los empleados en diferentes ubicaciones puedan compartir la misma información en tiempo real. Los administradores de TI pueden seleccionar que carpetas individuales desean sincronizar con los diferentes dispositivos, de forma manual o automática, según el formato y tamaño de archivo. Las carpetas sincronizadas a través de Cloud Station se pueden



cifrar en DSM, nadie podrá acceder al contenido sin su clave privada.

DS415+ ofrece medidas de seguridad avanzadas para protegerle de los agujeros de seguridad potenciales. Asesoramiento de seguridad analiza la configuración del sistema, seguridad de la contraseña, preferencias de red y elimina cualquier posible malware. AppArmor bloquea los programas maliciosos para que no puedan acceder a los recursos del sistema no autorizados. Personalice el nivel de confianza en el Centro de paquetes para evitar la instalación de paquetes de fuentes no fiables, proteger su NAS de archivos de paquetes desconocidos o manipulados. Además, DS415+ proporciona otros complementos de seguridad, tales como el cifrado AES, verificación de 2 pasos, lista de admitidos y bloqueos de IP, paquetes de antivirus, firewall y prevención de ataques DoS.

Todos los Synology NAS han sido diseñados teniendo en cuenta la eficiencia energética. DS415+ sólo consume 14.78W en Hibernación del disco duro y 32.64W en acceso. La compatibilidad con Wake on LAN/WAN y el encendido/apagado programado puede reducir aún más el consumo de energía y el coste de funcionamiento. Synology reconoce su responsabilidad como ciudadano global, por lo que todos los productos de Synology se producen con piezas compatibles RoHS (Restricción de ciertas sustancias peligrosas) y se empaquetan con materiales de empaquetado reciclables.

El NAS se entrega sin disco interno, por lo que usted podrá utilizar aquellos de los que ya dispone.

Los costes del sistema son los siguientes:

Equipo DS415+	498,08 €
HD Seagate SATA 3.5" 1T	55,30 €
HD Seagate SATA 3.5" 2T	81,92 €
HD Seagate SATA 3.5" 3T	104,84 €
HD Seagate SATA 3.5" 4T	155,38 €
HD Seagate SATA 3.5" 5T	167,74 €
HD Seagate SATA 3.5" 4T	209,68 €
Montaje y configuración	60,00 €

Opcionalmente podrá recibirlo instalado y configurado con las especificaciones que se acuerden y contraten. Los portes y los impuestos no están incluidos en estos precios. El envío del equipo en la península tiene un coste de **20,00 €**, cualquier otra ubicación se ha de consultar.

Si necesita más información póngase en contacto con nosotros en el e-mail comercial@opserbcn.net o al teléfono 931124421.