

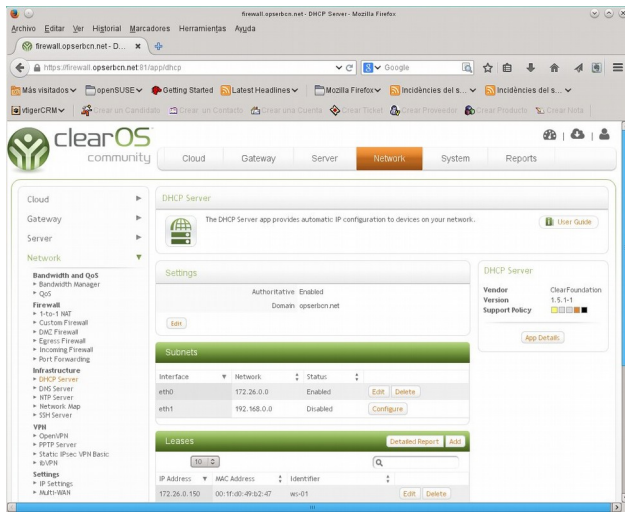


## Seguridad perimetral

Este es un producto que nos permite ofrecer una doble funcionalidad. La primera de ellas es la de un sistema "firewall"<sup>1</sup> que nos da los servicios básicos o avanzados de seguridad perimetral y el segundo de ellos es el de servidor de aplicaciones o ficheros para pequeñas empresas o departamentos. Igualmente el producto puede ofrecer las dos soluciones en la misma solución.

Esta solución está empaquetada y funciona bajo licencia GNU/Linux con una versión del CentOS<sup>2</sup>. No se soporta ninguna otra versión de Linux, pero si su integración con otras plataformas Linux, Unix, Microsoft y Mac/OS x.

Todo el sistema se maneja mediante un siempre interface web, tanto desde la red interna, como desde el exterior; si hay necesidad de ello; con cualquier navegador web y desde cualquier sistema operativo.



El servicio básico de "firewall" nos ofrece las siguientes posibilidades:

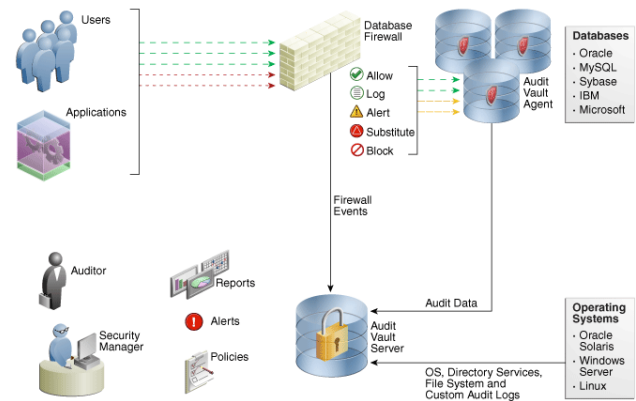
- Servidor DNS. DynDNS
- Servidor DHCP
- Firewall básico. Filtrado de servicios y direcciones
- Funciones de NAT inverso o PAT. Redireccionamiento de puertos hacia la red interna
- Detección de intrusos
- Gestión de LAN, WAN y DMZ además de redes virtuales
- Servicio de VPN para acceso interno mediante OpenVPN o PPTP

1 Un cortafuegos (firewall en inglés) es una parte de un sistema o una red que está diseñada para bloquear el acceso no autorizado, permitiendo al mismo tiempo comunicaciones autorizadas.

2 CentOS (Community ENTerprise Operating System) es una bifurcación a nivel binario de la distribución Linux Red Hat Enterprise Linux RHEL, compilado por voluntarios a partir del código fuente liberado por Red Hat. Es un sistema operativo de código abierto, basado en la distribución Red Hat Enterprise Linux, operándose de manera similar, y cuyo objetivo es ofrecer al usuario un software de "clase empresarial" gratuito. Se define como robusto, estable y fácil de instalar y utilizar. Desde la versión 5, cada lanzamiento recibe soporte durante diez años.

- Múltiples conexiones a internet con balanceo de carga
- Gestión del ancho de banda mediante servicios de QoS
- Aceleración del acceso a internet
- Estadísticas de acceso y consumo de tráfico

La mayoría de estos servicios están incluidos en el "Pack Básico", aunque algunos de ellos pueden tener un coste adicional como es el caso de los servicios de AntiSpam y Antivirus.

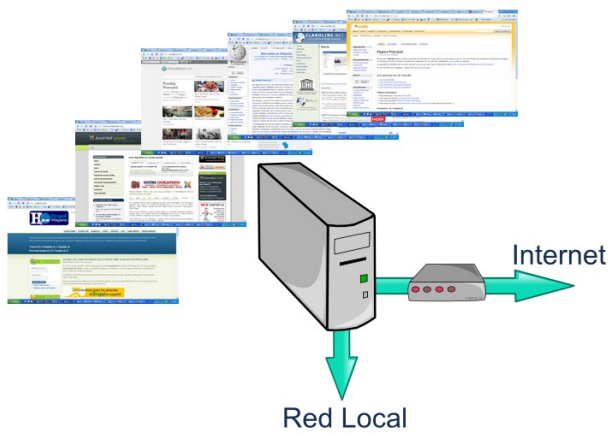


En definitiva todos aquellos servicios básicos de "firewall" que nos permiten acelerar y asegurar el acceso a internet así como controlar el uso que se hace de la mismas nuestros usuarios o empleados. Todo ello gestionado desde una interface web de fácil manejo.

Las funciones de servidor de aplicaciones o ficheros que se pueden implementar son las siguientes:

- Servidor de correo, IMAP, POP y Fetchmail
- Antivirus y Antispam
- Servidor web, apache, PHP
- Servidor de BBDD, MySQL
- Servidor de archivos NFS y Microsoft Windows
- Aplicaciones específicas. Servidor multimedia, gestión de cuentas Dropbox
- Copias de seguridad remotas
- Enlace con sistemas "AD" y "LDAP" para la integración de las redes del cliente.

La mayoría de estos servicios están incluidos en el "Pack Básico", aunque hay algunos que pueden tener costes adicionales como es el caso de la integración con "AD" de Microsoft.



La mayoría de estos servicios están incluidos en el "Pack Básico", aunque algunos de ellos pueden tener un coste adicional como es el caso de los servicios de AntiSpam y Antivirus o la sincronización con un "AD".

Además de estas aplicaciones proporcionadas por en propio sistema se podrán integrar todas aquellas, de terceros; que sean compatibles con un sistema "LAMP"<sup>3</sup> que es la base del sistema, tales como vtigerCRM<sup>4</sup>, OpenEPR<sup>5</sup>, OpenBravo POS<sup>6</sup>, etc .. En las que **OpserBCN** tiene una amplia experiencia en su implantación, mantenimiento y gestión.

Esta solución se ofrece a los clientes de dos formas diferentes, en la primera de ellas el **cliente** ya dispone de un equipo adecuado para albergar la solución y se implementa sobre el mismo. La características básica del equipo deben ser como mínimo las siguientes:

- Procesador Pentium o equivalente.
- 1 GB de Ram, mínimo.
- 1 LAN para servidor de aplicaciones
- 2 LAN para firewall
- HD de 40 GB mínimo.

Las prestaciones del equipo sera superiores en función del número de usuarios y de los servicios que deba soportar. La configuración básica de firewall tiene un coste de **120.00 €**, el resto de funcionalidades se presupuesta según las necesidades del **cliente**.

Esta solución también se ofrece en modelo "appliance"<sup>7</sup> con las funcionalidades básicas del sistema. Las características de este equipo y el servicio son las siguientes:

- 3 LAMP es el acrónimo usado para describir un sistema de infraestructura de internet que usa las siguientes herramientas. Linux como el sistema operativo. Apache como el servidor web. MySQL/MariaDB como gestor de bases de datos. Perl, PHP o Python como lenguajes de programación.
- 4 Se trata de una aplicación de código abierto que permite gestionar las relaciones con los clientes y las oportunidades de negocio con los mismos.
- 5 Es una aplicación de código abierto que hace las funciones de ERP y permite la gestión administrativa de una empresa. Actualmente también se le conoce con el nombre de "odoo".
- 6 Es una aplicación de código abierto para dar solución de gestión de "TPV" o "POS", es decir, de terminal de punto de venta.
- 7 Con este nombre se denominan a las máquinas que dan un servicio determinado y que están dedicadas al mismo.

Servidor HP ProLiant MicroServer 712317-421  
 1 x Intel Celeron G1610T 2,30 GHz  
 Ultra Micro Tower  
 1 Soporte del Procesador  
 2 GB Estándar/16 GB MaxpaceRAM  
 Serie ATA/600 Compatibilidad con RAID Controlador  
 1 HD SATA 1TB/Hasta 4 discos SATA  
 Gigabit Ethernet  
 RAID Level: 0, 1, 1+0  
 150 W



Esta configuración básica con la carga previa del sistema y las funciones de "firewall" tiene un coste de **600,00 €**.

Cualquier otra configuración que necesite el **cliente** será presupuestada según las necesidades del mismo.

Como servicios adicionales el **cliente** puede contratar las "copias de seguridad remotas" para hacer una salvaguarda de la información de la empresa en el caso de los servidores de aplicaciones o ficheros. Y un "contrato de mantenimiento" para tener soporte de las configuraciones y nuevas prestaciones que el **cliente** necesite en el futuro.

Si necesita más información póngase en contacto con nosotros en el e-mail [comercial@opserbcn.net](mailto:comercial@opserbcn.net) o al teléfono 931124421.